

離開/結束服務



入住幼兒的監護人或小麥田的社工可與幼兒的轉介部門或機構的個案社工共同商討制定離開小麥田的計劃，並在完成相關手續後，正式結束幼兒在小麥田的服務。(受到法庭監管的個案除外)

聯絡方法



✉ 新界屯門菁田邨菁信樓 1樓-留宿幼兒中心

☎ 2750 8468

☎ 2409 9950

@ joyfulgarden@hkcs.org.hk

🌐 <https://cys.org.hk/>



社會福利署資助服務
Subsidised Service by
the Social Welfare Department



交通方法



巴士: 50,50M,55,56,56A,67A,
950,955,A34,B3A,E36C,K54,K54A



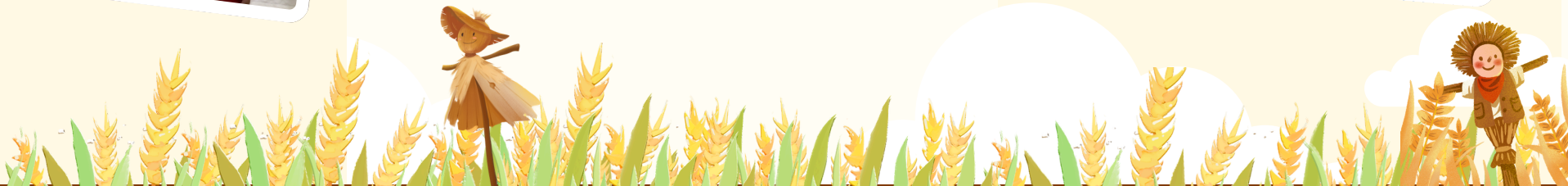
辦公時間



星期一至五:
上午9時至下午1時及下午2時至下午5時30分



香港青少年服務處
HONG KONG CHILDREN & YOUTH SERVICES



小麥田 服務簡介

理念

小麥田是幼兒成長的幸福中轉站，我們相信每一位幼兒都是獨特的麥籽，中心團隊以愛心和專業的照顧，讓幼兒在陽光下茁壯成長，自信地迎接未來。

使命

- 時刻尊重和愛惜幼兒
- 提供安全妥善的照顧
- 促進幼兒身心健康發展
- 增添幼兒幸福感



宗旨和目標

小麥田專為有緊急住宿照顧需求的幼兒提供不超過六個月的短期照顧服務，旨在保障他們的健康與福祉。

透過均衡的活動，小麥田致力於促進幼兒的全面成長，幫助其發展潛能，培養責任感、自尊心以及自理能力。

此外，在幼兒回家團聚或安排其他長期福利及照顧計劃前，小麥田亦為其家庭提供相關支援服務。

服務內容

- 提供24小時生活及住宿照顧
- 制定及跟進幼兒福利計劃
- 配合幼兒發展需要，安排社交、教育、康樂活動或訓練
- 安排外展醫生到診服務
- 安排臨床心理學家服務
- 為家庭/照顧者提供支援



服務對象

初生至6歲以下有緊急住宿照顧需要的幼兒，並經其個案社工轉介，以及由醫生及小麥田的專業團隊評估為適合在留宿幼兒中心接受照顧。

服務時間

24小時照顧

服務費用

免費住宿及膳食服務

申請服務

小麥田接受以下部門或機構的個案社工轉介：

- 社署或非政府機構綜合家庭服務中心/綜合服務中心
- 社署或醫管局醫務社會工作部
- 社署保護家庭及兒童服務課/領養課/感化及社會服務令辦事處/感化院
- 學前單位社工服務/其他社署資助的個案服務單位

