



香港青少年服務處
HONG KONG CHILDREN & YOUTH SERVICES



沙田綜合家居 照顧服務中心

服務簡介

聯絡我們



沙田綜合家居照顧服務中心

- 地址** 新界沙田馬鞍山利安邨利興樓地下 G2 室
- 電話** 2640 1008
- 傳真** 2683 5345
- 電郵** stihc@hkcsys.org.hk

服務時間

- 星期一至五** 上午八時三十分至下午六時
- 星期六** 上午九時至下午六時
- 星期日及公眾假期** 休息

非常規服務時間安排需經社工評估

服務宗旨

綜合家居照顧服務為在社區生活的長者、殘疾人士及有需要的個人或家庭，提供全面的家居照顧及支援，貫徹「居家安老」及「持續照顧」的服務理念。

服務目標

- 1** 維持服務使用者的活動功能及獨立生活能力，讓他們能夠留在熟悉的社區中持續生活，避免過早及不適當的住院或院舍照顧服務。
- 2** 為護老者提供支援，以減輕其照顧壓力。

服務範圍

公共房屋及資助置業計劃

恆安邨、欣安邨、耀安邨、頌安邨、利安邨、富安花園、錦泰苑、錦鞍苑、錦禧苑、錦豐苑、福安花園、富輝花園、錦英苑、富寶花園、錦龍苑、錦駿苑、錦暉苑

私人屋苑及其他

觀瀾雅軒、聽濤雅苑、嘉華星濤灣、曉峰灣畔、海典灣、嵐岸、天宇海、迎濤灣、雅濤居、海栢花園、馬鞍山中心、新港城、海濤居、雅典居、海典居、銀湖天峰、翠擁華庭、雅景臺、迎海、星漣海、雲海、薈晴、薈朗、泓碧、峻源

鄉郊

烏溪沙新村、渡頭灣村、馬鞍山村、信義新村、大水坑、亞公角漁民新村、亞公角、長徑村

服務對象

普通個案:

身體機能沒有或輕度受損的個案

- 居住社區的 60 歲或以上長者
- 殘疾人士或病患者
- 有社會需要的個人及家庭

輕度缺損個案:

居住社區的 60 歲以上長者，經評估為身體機能輕度缺損

體弱個案:

經「安老服務統一評估機制」評定為身體機能中度或嚴重受損的個案，並需要一系列護理服務

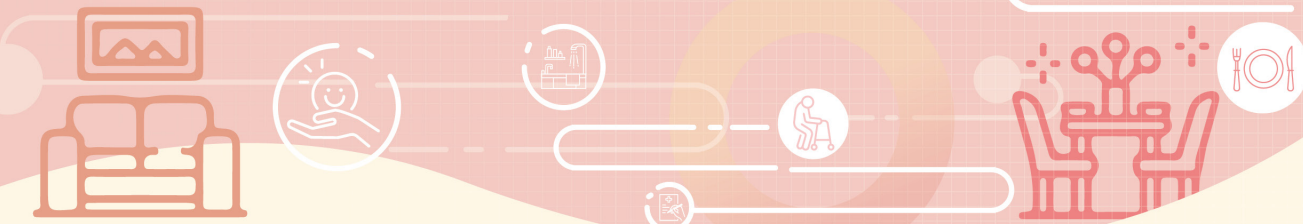
申請服務

普通或輕度缺損個案

可致電或親臨中心申請、或可透過社會服務單位或醫療機構作出轉介

體弱個案

由安老服務統一評估管理辦事處安排評估及服務申請



服務項目	為普通個案提供的服務	為輕度缺損個案提供的服務	為體弱個案提供的服務
個人照顧及簡單護理	✓	✓	✓
護送服務	✓	✓	✓
膳食服務	✓	✓	✓
家居清潔服務	✓	✓	✓
日間到戶看顧	✓	✓	✓
購物及送遞服務	✓	✓	✓
照顧幼兒	✓		
家居安全評估及改善建議	✓	✓	✓
其他服務如護老者支援、洗衣服務等	✓	✓	✓
照顧管理和評估		✓	✓
復康運動			✓
言語治療			✓
安排暫托服務			✓
護老者支援及訓練			✓
24 小時緊急支援			✓
簡單運動	✓	✓	

服務收費

按服務使用者的經濟情況而釐定，或會每年作出調整。

退出或終止服務

服務使用者或其家人可提出退出服務，社工亦會定期評估服務需要而增減或終止服務