



## 服務單位

香港青少年服務處

一微^^米網上青年支援隊

地址：沙田鄉事會路 138 號新城市中央廣場二座  
1719 室

電話：3615 8331

傳真：3020 6224

電郵：esmile@hkccys.org.hk

f esmileyhk

esmileyhk

esmileyhk

6280 6281

## 服務時間

|               | 一   | 二   | 三   | 四   | 五   | 六   | 日 |
|---------------|-----|-----|-----|-----|-----|-----|---|
| 下午二時<br>至六時   |     |     | ^^  | ^^  | ^^  |     |   |
| 晚上六時<br>至十時   | ^^@ | ^^@ | ^^@ | ^^@ | ^^@ | ^^@ |   |
| 晚上十時<br>至凌晨二時 | ^^@ | ^^@ |     |     |     | ^^@ |   |

^^當值時間 @ 網上諮詢服務  
另按服務需要，服務會於其他時間舉行。

## 協作服務地區範圍

新界東包括沙田、大埔及北區。

## 申請及退出服務

1. 本處支援隊社工會主動接觸及辨識活躍於各類網上平台的青少年；經過評估手續後，社工便會開展有目標的介入工作，取得當事人同意，而成為本處的服務對象。
2. 本處亦歡迎青少年和有關人士，直接向支援隊社工尋求服務或作出轉介，經過評估手續後，如有服務需要，他們也會成為本處的服務對象。倘若本服務並不符合申請人或轉介者的需要，社工則會向他們陳明未能提供服務的原因，並盡量向其提供有關其他合適服務的資料。
3. 服務對象如欲退出服務，可與負責社工提出終止服務要求，以便作出安排。

## 服務費用

視乎個別活動程序而定，網上及網下輔導服務不會收取費用。

## 詳細資料

市民亦可透過本支援隊網頁<https://esmile.hkcys.hk>及  
f @ esmileyhk 查看本隊最新動向及活動資料。



## 機構簡介

香港青少年服務處為多元化社會服務機構，服務包括綜合家庭服務、臨床心理服務、綜合家居照顧服務、兒童之家、寄養服務、綜合青少年服務中心、課餘託管、青少年中心、學校社會工作服務、地區青少年外展社會工作服務、深宵外展服務、濫用精神藥物者輔導中心、復康服務、網上青年支援服務及特別服務計劃。



## 宗旨及目標

網上青年支援隊的宗旨是透過互聯網上各平台辨識和接觸處於在成長上遇到困阻或需要社會支援的青少年，以連繫他們至相關的主流服務以繼續跟進。

支援隊的目標是透過以下方法支援服務對象：

1. 支援隊會於青少年常用的互聯網上平台認識青少年，以進行預防教育及支援，如青少年在成長上遇到困阻或需要社會支援，社工會以網上及網下方式主動提供支援及作出轉介；
2. 與本處單位、不同界別及專業成為合作伙伴，以跨界別協作方式，就網上青少年的需要和遇到的問題，共同擬定服務策略及開拓資源，連繫青少年到有助其發展的支援網絡；及
3. 就互聯網上青少年的需要及關注議題，從不同層面動員社區資源、安排培訓、推廣社區教育等，共同建立有利青少年成長的社會環境。

## 服務對象

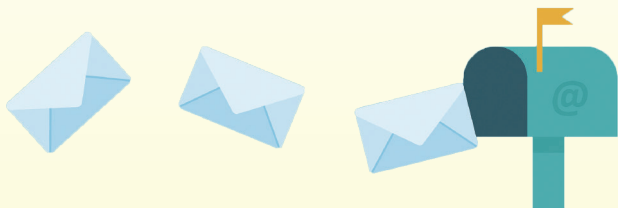
支援隊主要服務對象為六至二十四歲，經常活躍於各網上平台的青少年。遇有青少年在成長上遇到困阻或受制於不利環境因素，以致未能健康發展，支援隊會按個別需要而提供支援服務。

在網上初期接觸階段，要核實服務對象的年齡可能會有困難。支援隊將按其需要先行提供服務，以滿足他們的即時需要及保持服務的彈性。當核實服務對象年齡後，支援隊將盡可能轉介非合適年齡的人士到適當的主流服務。

## 服務性質

一微^米網上青年支援隊以綜合服務模式，透過互聯網提供創新服務以提升青少年的福祉。

1. 社工會以即時通訊軟件及網上平台認識青少年，而青少年及社區人士亦可透過支援隊網站以核實社工身份，以保障青少年的私隱；
2. 在成長中遇到困擾的青少年，社工會主動透過互聯網提供諮詢及輔導，並按其需要提供適切的網上及網下支援；
3. 為網上青少年及其重要人士從不同層面提供意見、支援和輔導服務，以協助他們順利過渡在成長上遇到的成長關卡；
4. 按青少年的需要、特性及潛能，於互聯網上及網下舉辦小組及活動，提升青少年在解決問題技巧、化解衝突、堅韌力、壓力管理、生活技能訓練等各方面的能力；



5. 按青少年的興趣、強項及發展目標，於有需要及合適時連繫他們至相關主流服務及就業培訓等；
6. 與其他主流社會支援服務，例如青少年服務、家庭服務、醫療服務等協作，為青少年提供全面的支援，及於需要時作出轉介；
7. 為不同界別提供教育和培訓，並建立跨界別協作及伙伴關係，認識互聯網上青少年的特性及需要，共同為網上青少年提供支援；
8. 配合青少年服務對象不斷變化的需要，提供合適的服務。